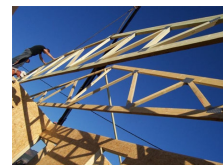


Domyszkietowe24.pl

Domy energooszczędne w standardzie Thermo Comfort. Ekonomiczne rozwiązanie na lata.



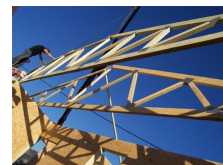
Standardowy zakres rozwiązań technologicznych dla budynków mieszkalnych:
stan surowy otwarty

Oferta budowy domu w stanie surowym otwartym

wg projektu TRYPOLIS 3



Stan surowy otwarty: 189 000 zł netto



Standardowy zakres rozwiązań technologicznych dla budynków mieszkalnych:

stan surowy otwarty

OFERTA

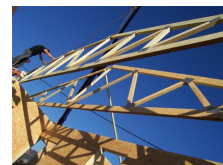
Obiekt: Budynek mieszkalny, jednorodzinny wg projektu TRYPOLIS 3

Zakres robót: Stan surowy otwarty

Cena: 189 000 zł netto (vat 8%)
204 120 zł brutto

Cena zawiera:

- konstrukcja budynku jednorodzinnego, wykonana wg Opisu Konstrukcji Budynku, zgodnie z przedstawionym projektem
- projekt produkcyjno-montażowy
- montaż konstrukcji
- koszt dźwigu budowlanego
- koszty transportu



Standardowy zakres rozwiązań technologicznych dla budynków mieszkalnych:

stan surowy otwarty

ZAKRES OFERTY - OPIS KONSTRUKCJI BUDYNKU **stan surowy otwarty**

1. Podwaliny.

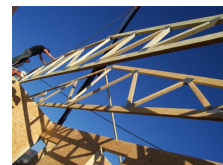
- Elementy ścienne prefabrykowane ustawiane są na podwalinach 140 x 60 mm z drewna KVH.
- Podwaliny mocowane są do konstrukcji fundamentowej przy pomocy ocynkowanych łączników lub kotew chemicznych.
- Pod podwalinami ułożone są pasy izolacji poziomej z folii izolacyjnej fundamentowej o szerokości 200 mm. Szczelina pomiędzy podwaliną a podłożem betonowym wypełniona jest spienionym poliuretanem.

2. Ściany zewnętrzne.

- Prefabrykowane płyty ścienne łączone na placu budowy w tarcze ścienne. Konstrukcja z drewna konstrukcyjnego KVH, o wilgotności 15% (+/-3%), suszonego komorowo, czterostronnie struganego, o przekroju 140 x 60 mm.
- Opis warstw ściany zewnętrznej w kolejności od zewnątrz:
 - a) tynk zewnętrzny warstwa podkładowa (siatka z włókna szklanego, przyczepna warstwa podkładowa)
 - b) izolacja termiczna (płyta styropianowa 100 mm)
 - c) płyta konstrukcyjna OSB 3 grubości 12 mm
 - d) membrana wiatroizolacyjna
 - e) elementy konstrukcyjne z drewna KVH

3. Ściany wewnętrzne.

- Prefabrykowane płyty ścienne łączone na placu budowy w tarcze ścienne, z drewna konstrukcyjnego KVH, o wilgotności 15% (+/-3%), suszonego komorowo, czterostronnie struganego, o przekroju 140 x 60 mm.
- Opis warstw ściany wewnętrznej:
 - a) płyta konstrukcyjna OSB 3 grubości 12 mm
 - b) elementy konstrukcyjne z drewna KVH



Standardowy zakres rozwiązań technologicznych dla budynków mieszkalnych:
stan surowy otwarty

4. Konstrukcja dachu.

- Konstrukcja dachu zgodna z projektem, wykonana z prefabrykowanych gotowych wiązarów dachowych z drewna konstrukcyjnego klasy C24 lub C30, impregnowanego przed korozją biologiczną i ogniem, suszonego komorowo i czterostronnie struganego, łączonego stalowymi, ocynkowanymi płytkami kolczastymi, bądź więźba typu tradycyjnego.

- Opis kolejność warstw połaci dachu od zewnątrz:
 - a) dachówka ceramiczna, obróbki dekarские
 - b) łąty z drewna iglastego, impregnowanego
 - c) kontrłąty z drewna iglastego, impregnowanego
 - d) membrana wiatroizolacyjna paroprzepuszczalna
 - e) krokwie dachowe (pas górny wiązarów prefabrykowanych)

5. Strop.

- Zgodny z projektem, od góry pokryty płytą OSB 3 grubości 25 mm

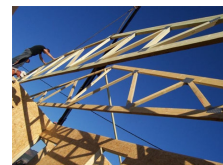
- Konstrukcję stropu stanowi pas dolny prefabrykowanego wiązara dachowego lub, dla więźby dachowej typu tradycyjnego, strop stanowią belki stropowe z drewna konstrukcyjnego (zgodne z projektem).

6. Kominy.

- Kominy spalinowe systemowe zgodnie z projektem.

Domyszkietowe24.pl

Domy energooszczędne w standardzie Thermo Comfort. Ekonomiczne rozwiązanie na lata.



Standardowy zakres rozwiązań technologicznych dla budynków mieszkalnych:

stan surowy otwarty

- ✔ Oferta budowy domu w stanie surowym otwartym pozwala na wykonanie najtrudniejszych prac konstrukcyjnych przez wyspecjalizowaną firmę, a jednocześnie stwarza możliwość wykonania pozostałych prac we własnym zakresie.

- ✔ Dzięki takiemu rozwiązaniu otrzymujecie Państwo solidną i bezpieczną konstrukcję domu, zabezpieczoną przed działaniem warunków atmosferycznych dzięki wykonaniu pokrycia dachu oraz zabezpieczeniu konstrukcji ścian poprzez wykonanie poszycia ścian zewnętrznych.

Serdecznie zapraszamy do skontaktowania się z nami, w celu uzyskania bliższych informacji. Chętnie odpowiemy na wszystkie pytania i służymy radą, co do rozwiązań technicznych oraz formalno-prawnych.

Z wyrazami szacunku

Zespół domyszkietowe24.pl