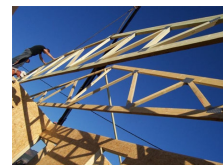


**Domyszkietowe24.pl**

*Domy energooszczędne w standardzie Thermo Comfort. Ekonomiczne rozwiązanie na lata.*



Standardowy zakres rozwiązań technologicznych dla budynków mieszkalnych:  
**stan deweloperski**

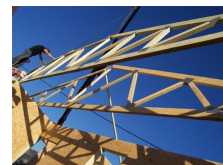
---

## **Oferta budowy domu w stanie deweloperskim**

wg projektu TRYPOLIS 3



Stan surowy otwarty: 367 000 zł netto



Standardowy zakres rozwiązań technologicznych dla budynków mieszkalnych:  
**stan deweloperski**

---

## **OFERTA**

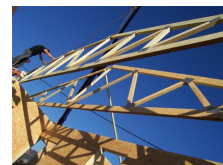
**Obiekt:** Budynek mieszkalny, jednorodzinny, wg projektu budowlanego TRYPOLIS 3

**Zakres robót:** Stan deweloperski

**Cena:** 367 000 zł netto (8% vat)  
396 360 zł brutto

**Cena zawiera:**

- konstrukcja budynku jednorodzinnego, wykonana wg Opisu Konstrukcji Budynku, zgodnie z przedstawionym projektem
- projekt produkcyjno-montażowy
- montaż konstrukcji
- koszt dźwigu budowlanego
- koszty transportu



Standardowy zakres rozwiązań technologicznych dla budynków mieszkalnych:

**stan deweloperski**

## **OPIS KONSTRUKCJI BUDYNKU**

### **stan deweloperski**

#### **1. Podwaliny**

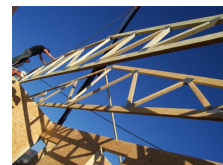
- elementy ścienne prefabrykowane ustawiane są na podwalinach 140x60 mm z drewna KVH
- podwaliny mocowane są do konstrukcji fundamentowej przy pomocy ocynkowanych łączników lub kotew chemicznych
- pod podwalinami ułożone są pasy izolacji poziomej z folii izolacyjnej fundamentowej o szerokości 200 mm
- szczelina pomiędzy podwaliną a podłożem betonowym wypełniona jest spienionym poliuretanem

#### **2. Ściany zewnętrzne typu Thermo Comfort o współczynniku $U=0,14 \text{ W/m}^2\text{K}$**

- prefabrykowane płyty ścienne łączone na placu budowy w tarcze ścienne
- konstrukcja z drewna konstrukcyjnego KVH o wilgotności 15% (+/-3%), suszonego komorowo, czterostronnie struganego, o przekroju 140x60 mm
- łączna grubość ściany 28 cm

•warstwy ściany zewnętrznej w kolejności od zewnątrz:

- tynk zewnętrzny akrylowy (warstwa zewnętrzna strukturalna, siatka z włókna szklanego, warstwa podkładowa)
- izolacja termiczna (płyta styropianowa 100 mm)
- płyta konstrukcyjna OSB 3 grubości 12 mm
- membrana wiatroizolacyjna
- elementy konstrukcyjne z drewna KVH (140x60 mm)
- izolacja termiczna wewnętrzna (wełna mineralna 150 mm)
- płyta konstrukcyjna OSB 3 grubości 12 mm
- folia paroizolacyjna
- suchy tynk (płyta gipsowo-kartonowa grubości 12 mm)



Standardowy zakres rozwiązań technologicznych dla budynków mieszkalnych:

**stan deweloperski**

---

### **3. Ściany wewnętrzne**

- prefabrykowane moduły ściennie łączone na placu budowy w tarcze ściennie z drewna konstrukcyjnego KVH o wilgotności 15% (+/-3%), suszonego komorowo, czterostronnie struganego 140x60 mm

•opis warstw ściany wewnętrznej:

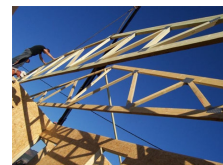
- suchy tynk (płyta gipsowo-kartonowa grubości 12 mm)
- płyta konstrukcyjna OSB 3 grubości 12 mm
- folia paroizolacyjna (w pomieszczeniach o podwyższonej wilgotności, tzw. mokrych)
- elementy konstrukcyjne z drewna KVH (140x60 mm)
- izolacja akustyczna wewnętrzna (wełna mineralna grubości 50 mm)
- płyta kartonowo-gipsowa grubości 12 mm
- suchy tynk (płyta gipsowo-kartonowa grubości 12 mm)

### **4. Konstrukcja dachu, U=0,14 W/m<sup>2</sup>K**

- wykonana jest z prefabrykowanych gotowych wiązarów dachowych z drewna konstrukcyjnego klasy C24 lub C30, impregnowanego przed korozją biologiczną i ogniem, suszonego komorowo i struganego czterostronnie, łączonego ocynkowanymi płytkami kolczastymi, lub więźba typu tradycyjnego
- dla budynków z użytkowym poddaszem dach jest typu "ciepłego", tzn. warstwa izolacji cieplnej umieszczona jest w połaci dachu
- połacie dachu pokryte dachówką ceramiczną, obróbki dekarские, deska czołowa

•opis kolejności warstw połaci dachu od zewnątrz:

- dachówka ceramiczna Roben lub odpowiednik cenowy, obróbki dekarские
  - łąty z drewna iglastego impregnowanego
  - kontrłąty z drewna iglastego impregnowanego
  - membrana dachowa wysokoparoprzepuszczalna
  - pas górny wiązarów dachowych/krokwie dachowe
  - izolacja termiczna wewnętrzna (wełna mineralna grubości 250 mm)
  - płyta konstrukcyjna OSB 3 grubości 12 mm
  - folia paroizolacyjna
  - suchy tynk (płyta gipsowo-kartonowa grubości 12 mm)
- Strop zgodnie z projektem. Od spodu wykończony płytą OSB i suchym tynkiem (płyty GK), izolacja akustyczna z wełny mineralnej, od góry poszycie z płyty OSB 25 mm.



Standardowy zakres rozwiązań technologicznych dla budynków mieszkalnych:  
**stan deweloperski**

---

- opis kolejności warstw stropu od góry:
  - płyta konstrukcyjna OSB 3 grubości 25 mm
  - konstrukcja stropu (belki stropowe lub pas dolny więzara prefabrykowanego)
  - izolacja akustyczna wewnętrzna (wełna mineralna grubości 100 mm)
  - płyta konstrukcyjna OSB 3 grubości 12 mm
  - folia paroizolacyjna (w pomieszczeniach o podwyższonej wilgotności, tzw. mokrych)
  - suchy tynk (płyta gipsowo-kartonowa grubości 12 mm)

## **5. Pasy podokapowe (nadwieszenia dachu)**

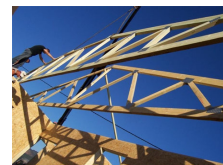
- pasy podokapowe wykończone są deskowaniem. Deskowanie podokapowe oraz boazeria sufitowa podcienia wykonane są ze struganego drewna iglastego grubości 14 mm, wykończonego barwiącym impregnatem

## **6. Stolarka okienna i drzwiowa**

- standard PCV, zgodne z projektem rozwieralno-uchylne, szklenie trzyszybowe, szkło termoizolacyjne, profil aluplast, kolor biały
- okna mocowane do konstrukcji budynku i uszczelniane rozprężną pianką poliuretanową
- drzwi zewnętrzne standardowe PCV, zgodne z projektem (bądź inne wybrane przez inwestora nie przekraczające wartościowo kwoty 1500 zł)
- brama garażowa segmentowa w kolorze wybranym przez inwestora

## **7. Parapety**

- parapety zewnętrzne PCV lub stalowe powlekane
- parapety wewnętrzne MDF



Standardowy zakres rozwiązań technologicznych dla budynków mieszkalnych:  
**stan deweloperski**

---

## **8. Kominy**

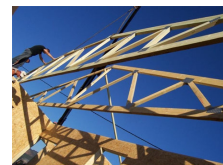
- kominy spalinowe i wentylacyjne zgodnie z projektem (kominy systemowe prefabrykowane)
- kominy ponad połacią dachu ocieplone i wykończone tynkiem żywicznym
- wyłącz kominiarski, ława kominiarska
- odbiór kominiarski

## **9. Rynny i rury spustowe**

- Rynny i rury spustowe PCV w kolorze wybranym przez inwestora

## **10. Instalacja elektryczna, c.o. i wodno-kanalizacyjna**

- zgodnie z projektem
- wykonanie w/w instalacji obejmuje rozprowadzenie w ścianach peszli z przewodami instalacji elektrycznej, montaż rur PEX w ścianach dla instalacji wodnej, montaż rur PCV w ścianach i fundamentcie dla instalacji kanalizacyjnej, montaż rur PEX dla instalacji c.o., zgodnie z projektem
- wykonanie w/w instalacji nie obejmuje zakupu i montażu osprzętu elektrycznego (włączniki, gniazda, lampy itp.), białej armatury (wanna, umywalka, wc, itp.) oraz osprzętu dla instalacji grzewczej (kaloryfery, piec c.o., itp.)
- odbiory branżowe instalacji



Standardowy zakres rozwiązań technologicznych dla budynków mieszkalnych:  
**stan deweloperski**

---

## **11. Fundamenty i podłogi**

- konstrukcja fundamentowa zgodnie z projektem
  - wykonanie izolacji ścian fundamentowych płytą styropianową 100 mm
  - izolacje przeciwwilgociowe zgodnie z projektem
  - cokół ponad powierzchnią teren wykończony tynkiem żywicznym
  
- opis kolejności warstw od góry:
  - wylewka cementowa (warstwa wyrównująca grubości 50 mm)
  - płyta styropianowa 100 mm
  - folia izolacyjna x2
  - konstrukcja fundamentowa (np. płyta fundamentowa) zgodnie z projektem
  - warstwa drenująca 30 cm

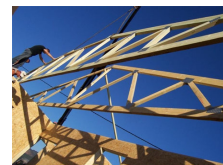
Wycenę opracowano przyjmując założenia zgodne ze stosowaną przez naszą firmę technologią budowy domów - technologią ciężkiego szkieletu prefabrykowanego.

Oferta nie obejmuje elementów dekoracyjnych takich jak deskowania elewacji, okładziny kamienne, balustrady, okiennice. Rodzaj materiałów zależy od preferencji inwestora.

Istnieje możliwość dostosowania rozwiązań materiałowych do preferencji inwestora.

**Domyszkietowe24.pl**

*Domy energooszczędne w standardzie Thermo Comfort. Ekonomiczne rozwiązanie na lata.*



Standardowy zakres rozwiązań technologicznych dla budynków mieszkalnych:  
**stan deweloperski**

---

**Serdecznie zapraszamy do skontaktowania się z nami, chętnie przybliżymy szczegóły oferty oraz stosowanej przez nas technologii.**

**Z wyrazami szacunku**

Zespół domyszkietowe24.pl

**Kontakt:**

[biuro@domyszkietowe24.pl](mailto:biuro@domyszkietowe24.pl)

tel. 691 220 553

tel. 782 977 258